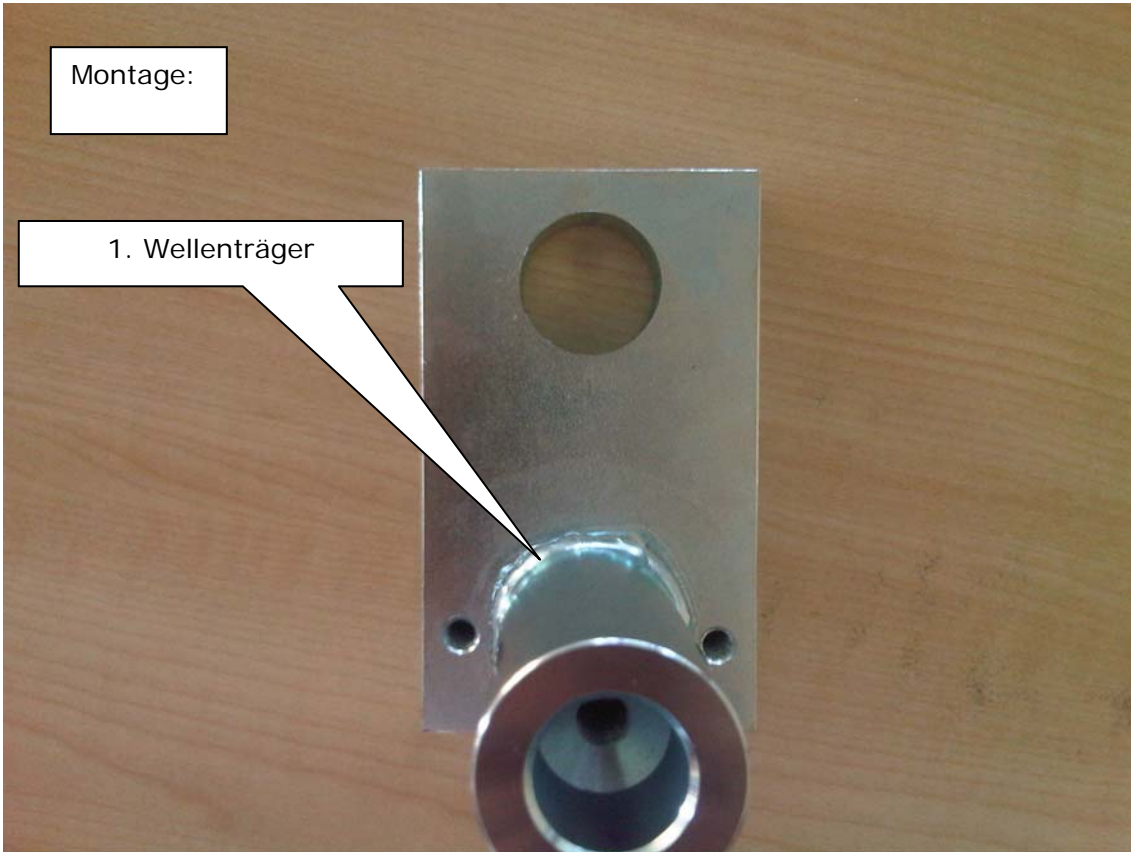


Montage:

1. Wellenträger



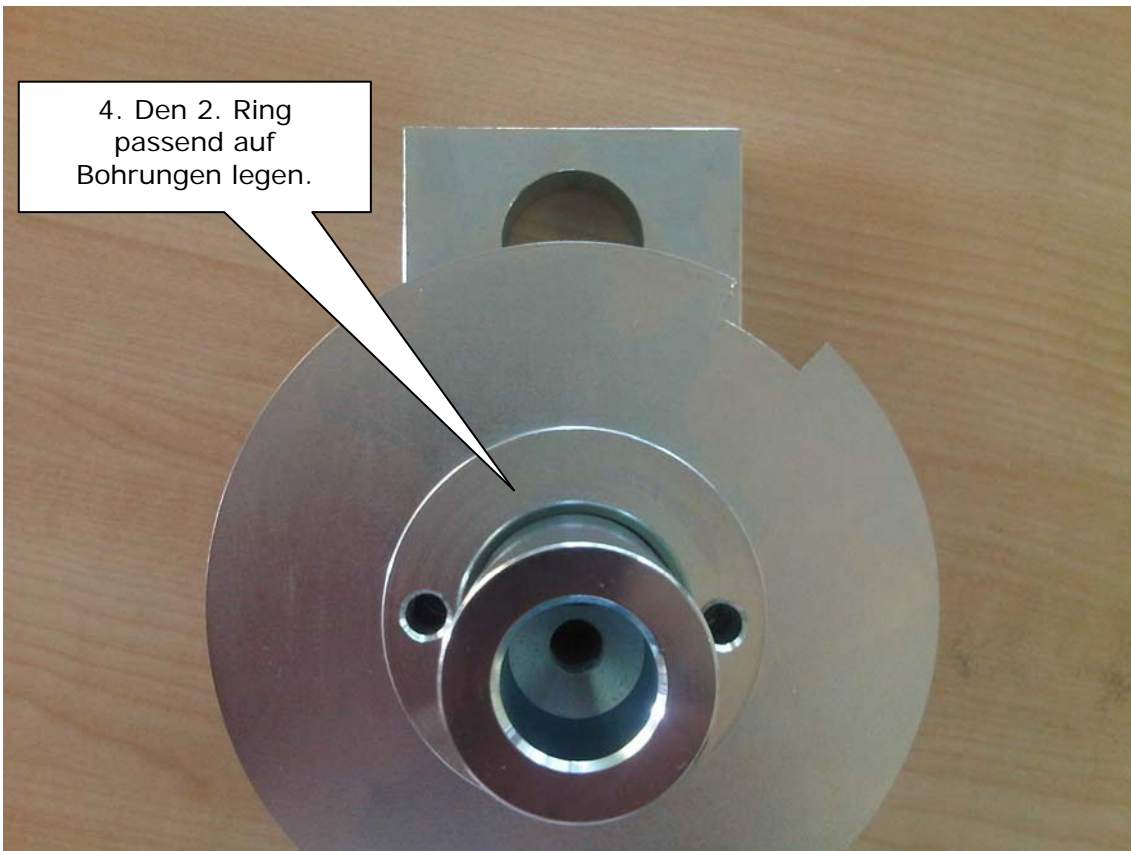
2. Ring passend auf Bohrungen legen. Auch diese sind um 5 Grad versetzt.



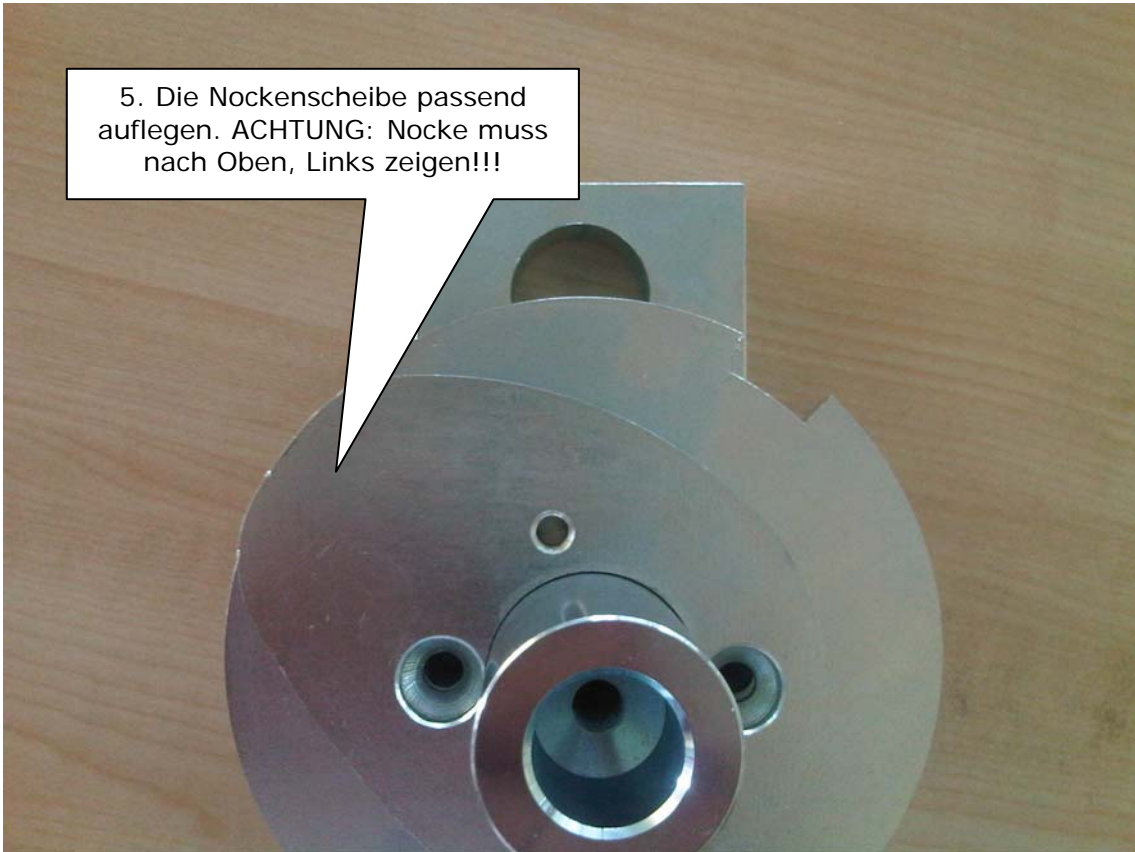
3. Die 1. Kurvenscheibe aufstecken. ACHTUNG: Kerbe muss oben rechts sein!!!



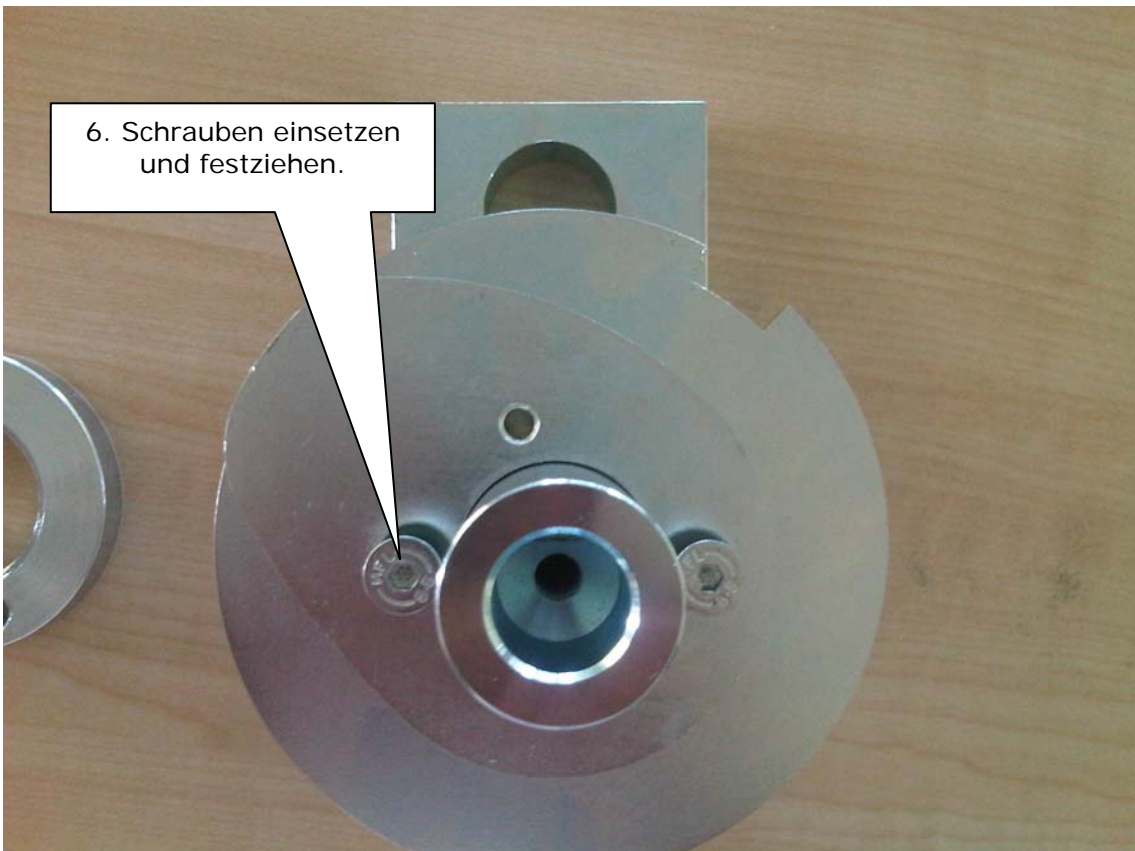
4. Den 2. Ring passend auf Bohrungen legen.



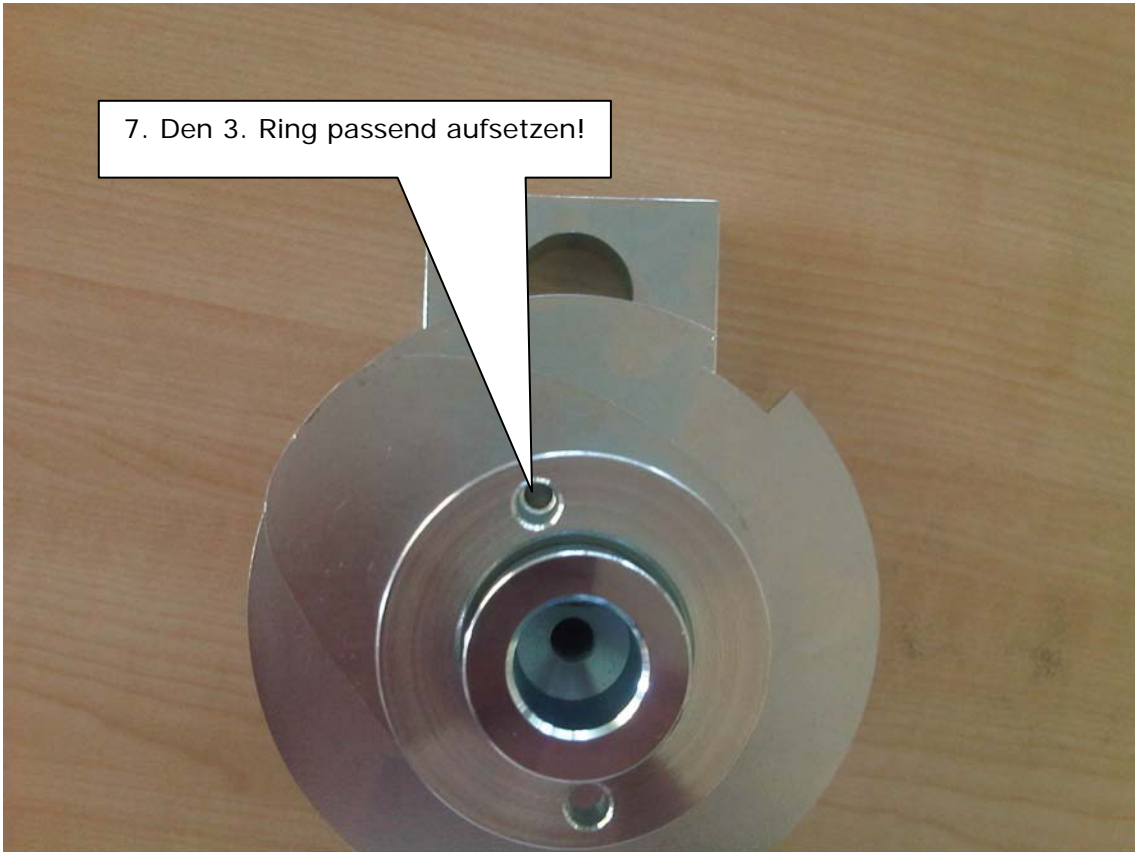
5. Die Nockenscheibe passend auflegen. ACHTUNG: Nocke muss nach Oben, Links zeigen!!!



6. Schrauben einsetzen und festziehen.



7. Den 3. Ring passend aufsetzen!



8. Die 2. Nockenscheibe passend auflegen. ACHTUNG: Nocke muss diesmal nach unten, rechts zeigen!!! Anschließend schrauben anziehen und fertig.

